

ROTAVIRY MOHOU ZMĚNIT SMÍCH V PLÁČ

GSK

Rotaviry mohou vést
k vážné dehydrataci
a následné hospitalizaci



Rotaviry jsou v ČR nejčastějším
původcem průjemových
onemocnění u dětí do 2 let věku.



Rotarix

CO JSOU ROTAVIRY?

Rotaviry jsou viry, které jsou u kojenců a malých dětí hlavní příčinou závažné formy **akutního průjmu a zvracení**.

Protože se s infekcí způsobenou rotaviry během prvních pěti let věku setkají téměř všechny děti, většina maminek si myslí, že jde o banální onemocnění – ale mohou se mýlit.

JAKÉ JSOU PŘÍZNAKY?

Na první pohled se může zdát, že rotaviry způsobují docela neškodné onemocnění.

OBVYKLE ZAČÍNÁ



horečkou



zvracením



průjemem

Co zpočátku vypadá jako zanedbatelné onemocnění, může později vést k tomu, že u vašeho dítěte dojde k těžkému průjmu a závažné dehydrataci. V tomto případě představuje onemocnění pro děťátko vážné ohrožení a musí být rehydratováno v nemocnici.



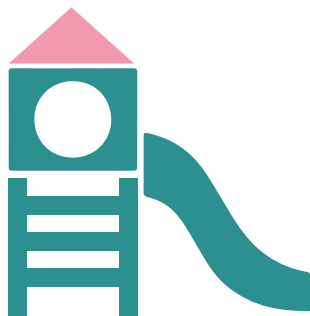
Závažná, dehydratující rotavirová gastroenteritida se primárně vyskytuje u kojenců a dětí ve věku **6–24 MĚSÍCŮ**. První rotavirová infekce bývá zpravidla nejzávažnější.

JAK SE MŮŽE DÍTĚ NAKAZIT?



Ve většině případů se virus šíří **kontaktem rukou s ústy.**

Rotavirus může přežít na kontaminovaných předmětech až několik týdnů a infikovat lidi, kteří s ním přijdou do styku. I když doma žádné viry nemáte, **vaše dítě se může snadno nakazit** v prostředí, kde si hraje spolu s jinými dětmi, například **v dětských koutcích nebo jeslích.**



Maminky si často myslí, že rotaviry se šíří především ve špinavém prostředí. Ale ve skutečnosti se mohou vyskytovat kdekoli v okolí vašeho dítěte a jsou vysoce infekční. Stačí pouze malá infekční dávka (10–100 virových částic), aby se vaše dítě nakazilo.

JAK MŮŽETE SVÉ DÍTĚ CHRÁNIT?

Hygienická opatření účinkují při prevenci šíření rotavirů pouze v omezené míře. **Prokazatelně účinným způsobem ochrany je očkování.**

95%

V České republice je kvůli rotavirové gastroenteritidě hospitalizováno ročně 3–5 tisíc dětí mladších 5 let. Do 5 let věku prodělá alespoň jednou rotavirovou gastroenteritidu více než 95 % všech dětí.



VHODNOU ZBRANÍ JE VČASNÉ OČKOVÁNÍ

Vakcínu je třeba podat brzy po narození, protože malým miminkům hrozí nejvyšší riziko dehydratace.

Zajistěte svému dítěti bezbolestné očkování dvěma dávkami vakcíny Rotarix, která se podává orálně již od 6 týdnů věku.



AŽ DO 24 TÝDNŮ



DVĚ DÁVKY

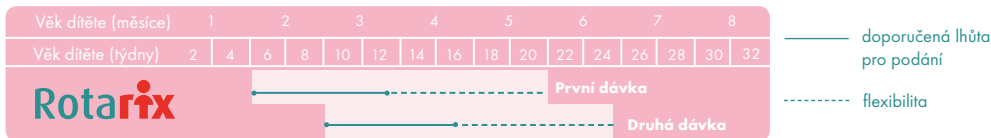


ORÁLNĚ PODÁVANÁ

JAK OČKOVAT?

Vakcíny proti rotavírům se podávají orálně, což je v zásadě bezbolestný způsob, jak onemocnění předcházet.

Očkovací schéma Rotarix



6 týdnů: Dítě můžete nechat očkovat již od 6 týdnů věku.

4 týdny: Interval mezi dávkami je nejméně 4 týdny.

24 týdnů: Mějte na paměti, že očkování se musí dokončit dříve, než bude miminku 24 týdnů.

Očkování proti rotavírům se řadí mezi nepovinná nehrazená očkování.

Rozhodnutí, zda očkování absolvovat, či nikoliv, je na rodičích dítěte.

Orientační cena jedné dávky vakcíny Rotarix je 1 650 Kč.

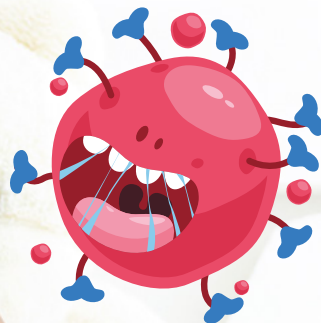
Na očkování proti rotavírům můžete využít příspěvků zdravotních pojišťoven.

Kód pojišťovny	Název zdravotní pojišťovny	Příspěvek pro děti
111	Všeobecná zdravotní pojišťovna ČR	Až 1 000 Kč
201	Vojenská zdravotní pojišťovna ČR	Až 1 500 Kč
205	Česká průmyslová zdravotní pojišťovna	Až 1 500 Kč
207	Oborová zdravotní pojišťovna	Až 1 000 Kč
209	Zaměstnanecká pojišťovna Škoda	Až 3 000 Kč
211	Zdravotní pojišťovna ministerstva vnitra ČR	Až 2 000 Kč
213	Revírní bratrská pokladna, zdrav. pojišťovna	Až 1 000 Kč

Uvedené příspěvky mají pouze informativní charakter. Aktuální znění podmínek ověřte u své zdravotní pojišťovny.

ZDAJÍ SE NEŠKODNÉ

PRŮJEM MŮŽE ZDRAVÍ A VÝVOJ DÍTĚTE POVÁŽLIVĚ OVLIVNIT



Zeptejte se na očkování
pediatra vašeho dítěte
ještě dnes!

www.rotarix.cz

Vakcína Rotarix je registrovaný léčivý přípravek vázaný na lékařský předpis.
Vakcína se podává ústy. O očkování se poraďte s lékařem Vašeho dítěte.

**Před použitím si pečlivě prostudujte příbalovnou informaci dostupnou též
na www.gskkcompendium.cz.**

Případně nežádoucí účinky, prosím, nahláste na cz.safety@gsk.com.

Očkování nemusí chránit 100 % očkovaných.

Po očkování rotavirovými vakcínami byl velmi vzácně pozorován nežádoucí účinek intususcepce (část střeva je neprůchozí nebo vchlípená). Příznaky se mohou projevovat jako závažná bolest břicha, přetrvávající zvracení, příměs krve ve stolici, otok břicha a/nebo vysoká teplota. Pokud u svého dítěte pozorujete jeden z těchto příznaků, ihned kontaktujte lékaře.

Schváleno 11/2023 PM-CZ-ROT-LBND-230001

ZJISTIT VÍCE:



WWW.ROTARIX.CZ

GlaxoSmithKline, s.r.o., Hvězdova 1734/2c, 140 00 Praha 4,
tel.: 222 001 111, e-mail: cz.info@gsk.com, www.gsk.cz

Rotarix